

AUSBILDUNG

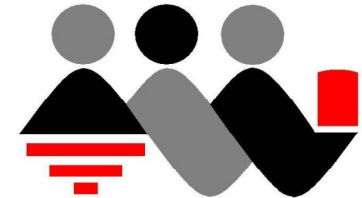
- S101 - Unterweisung zur Schaltberechtigung bis 30 kV (Grundkurs Theorie und Praxis)
- S102 - Unterweisung zur Schaltberechtigung bis 30 kV (Wiederholungskurs)
- S103 - Schaltpraktische Unterweisungen an Schaltanlagen bis 30 kV beim Kunden INHOUSE
- S104 - Organisation und Dokumentation von Schalthandlungen bis 30 kV für Vorgesetzte
- S105 - Organisationsvoraussetzungen für das Arbeiten unter Spannung bis 1 kV
- S106 - Sicherheitsunterweisung für das Arbeiten unter Spannung bis 1 kV (verschiedene Aufgabenbereiche)
- S201 - Fahrer-Ausbildung zum Bedienen von Gabelstaplern und anderen Flurförderzeugen
- S202 - Fahrer-Ausbildung zum Bedienen von LKW-Ladekränen und/oder Hallenkränen
- S203 - Fahrer-Ausbildung zum Bedienen von Erdbaumaschinen im Bereich der Energieversorgung

COACHING

- S201 - Einführung in die Grundsätze der Prävention für Vorgesetzte laut BGV A1
- S202 - Einführung in die Grundsätze der Prävention für Beschäftigte laut BGV A1
- S203 - Allgemeine Arbeitssicherheits-Unterweisungen für Fachkräfte und Auszubildende
- S204 - Aus- und Fortbildung der Mitarbeiter bezüglich dem Standard SCC (Sicherheits-Certifikat-Contractoren) für die chemische und petrochemische Industrie
- S301 - Einführung von technischen Mitarbeitern in das Qualitätsmanagement-System DIN EN ISO 9001
- S302 - Der Prozessverantwortliche für die Instandhaltung im QM-System DIN EN ISO 9001
- S303 - Die Arbeitsumgebung des Elektrotechnikers gemäß DIN EN ISO 9001
- S304 - Mithilfe bei der Auswahl von Arbeitsschutzkleidung und anderer persönlicher Schutzausrüstung (PSA)
- S305 - Unterstützung des technischen Einkaufes bei der Erstellung von Marktübersichten und in Form von Produktgruppenschulungen

Ingenieurbüro
Dipl.-Ing. Dieter Hetzel
Arbeitssicherheit
Elektrische Energietechnik
Managementservice

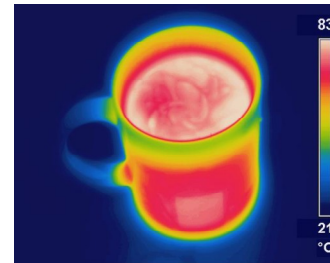
Dammweg 2
D – 46483 Wesel
Tel: 02 81 - 164 38 70
Fax: 02 81 - 164 34 79
IB-Hetzel-Wesel@t-online.de
www.hetzel-wesel.de

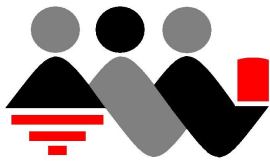


DIENSTLEISTUNG

AUSBILDUNG

COACHING





ELEKTRISCHE ENERGIETECHNIK

- D101 - Sachverständigen-Gutachten über Schaltanlagen bis zur Spannungsebene 36 kV
- D102 - Elektro-Thermografische Untersuchungen von Kabel- und Schaltanlagen, Transformatoren sowie elektrischen Verteilungen
- D103 - Analyse von Oberwellenströmen und Oberwellenspannungen in industriellen Anlagen
- D104 - Fotografische Bilddokumentationen im Bereich der Elektrotechnik und der technischen Anlagen-Erstellung
- D105 - EMV-Messungen vor Ort im Frequenzbereich 50 Hz gemäß 26. BImSchV
- D106 - Elektrotechnische Energieberatung
- D107 - Normenrecherchen

ARBEITS- SICHERHEIT

- D201 - Gestellung einer Fachkraft für Arbeitssicherheit (SIFA, FASI) gemäß BGV A2
- D202 - Erstellung von Betriebsanweisungen
- D203 - Erstellung von Flucht- und Rettungswegeplänen
- D204 - Erstellung von Feuerwehrplänen
- D205 - Dokumentation von Gefährdungsbeurteilungen gemäß Arbeitsschutzgesetz
- D206 - Erstellung von Baustellenordnungen und betrieblichen Sicherheitsinformationen
- D207 - Tätigkeit als Sicherheits- und Gesundheitskoordinator (SIGEKO) nach BaustellenVO
- D208 - Erstellung von Sicherheits- und Gesundheitsplänen nach BaustellenVO
- D209 - Fotografische Bilddokumentationen im Bereich des Arbeitsschutzes und der Baustellenüberwachung
- D210 - UVV-Sachkundigenprüfungen für verschiedene Arbeitsmittel
- D211 - Betriebsbegehungen mit Blickpunkt auf Arbeitssicherheit und Organisation

MANAGEMENT- SERVICE

- D301 - Gestellung eines externen Qualitätsmanagement-Beauftragten gemäß DIN EN ISO 9001
- D302 - Gestellung eines internen Auditors gemäß DIN EN ISO 9001
- D303 - Mithilfe bei der Erstellung von QM-Handbüchern, Verfahrens- und Arbeitsanweisungen
- D304 - Mithilfe bei der Erstellung von Unternehmensbroschüren mit Blick auf arbeitssicherheitstechnische Formulierungen und Fotografien
- D305 - Abfassung von Gesprächsprotokollen im technischen Bereich
- D306 - Fotodokumentationen im Bereich der Produkterstellung und Dienstleistungserbringung
- D307 - gemeinsame Erstellung und Programmierung von ACCESS-Datenbanken zur wirtschaftlicheren Arbeitsweise zusammen mit Ihren Mitarbeitern

